




# AESE

ESCOLA DE DIRECÇÃO  
E NEGÓCIOS

## ORÇAMENTO 2015: amigo do investimento, do crescimento e do emprego?

José Ramalho Fontes  
Novembro de 2014

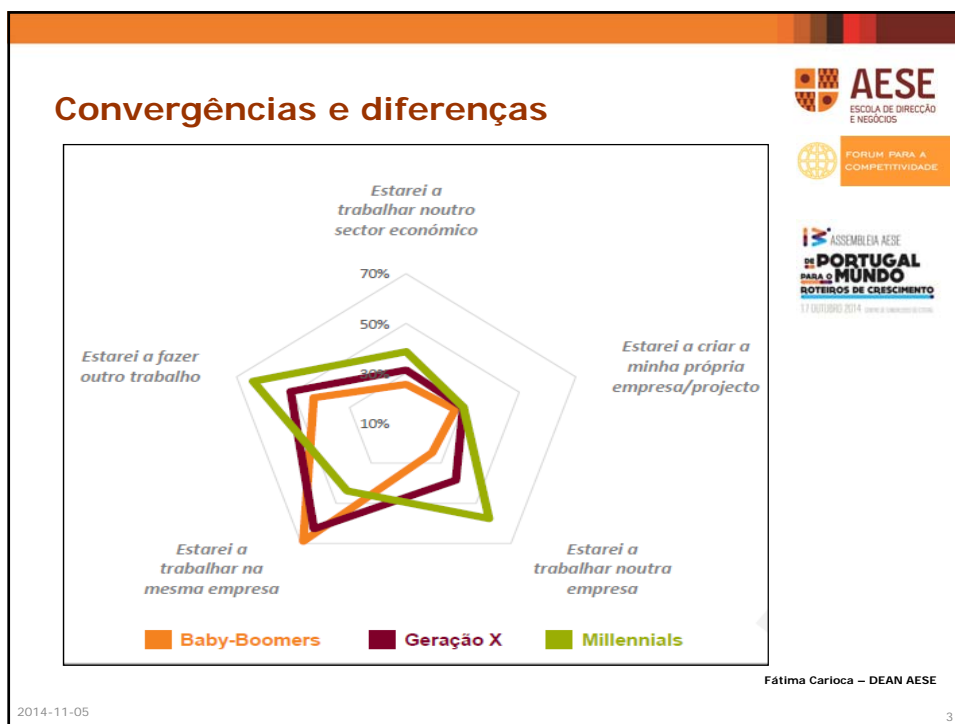
1




## Investimento, crescimento e emprego

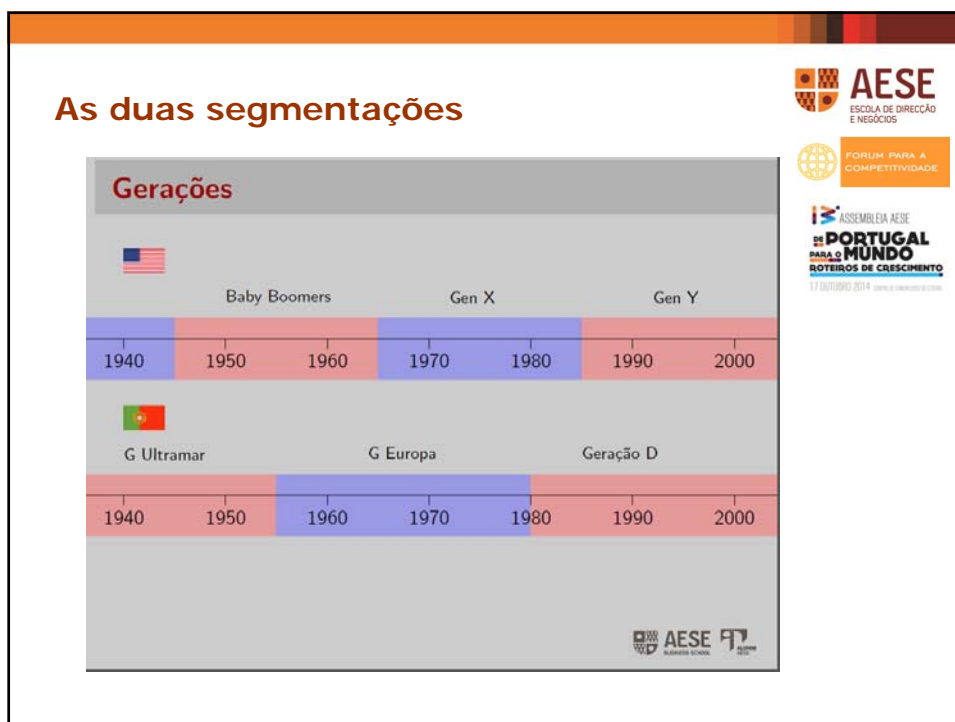
<i>Enquadramento geracional</i>	<ul style="list-style-type: none"> <li>• Interesses e preocupações</li> <li>• Os DD negativos</li> <li>• Os 3 DD positivos</li> </ul>
O que pedem as empresas	<ul style="list-style-type: none"> <li>• Estabilidade</li> <li>• Simplicidade</li> </ul>
Componentes positivos OE 2015	<ul style="list-style-type: none"> <li>• IRC, desce</li> <li>• IRS, favorece famílias</li> </ul>

2



2014-11-05

3



## O que são, o que procuram e pensam



**Figura 15**

Conflito e oportunidade (estimativas do autor)

	Geração E	Geração D
Estudaram na universidade	7%	35%
Conseguiram emprego que queriam	80%	20%
Segurança no emprego	média/alta	baixa
Estado social	benefício	custo
Sistema político	oportunidade	corrupção
Europa	promessa	realidade
Países avançados	objectivo	oportunidade
Sistema de justiça	obstáculo	travesti
A outra geração	mal agradecidos	oportunistas

Luis Cabral – Professor AESE

2014-11-05

5

## Despertar, desafio e... dimensão!

**Figura 16**

Geração D de Despertar.<sup>14</sup>

Tem a palavra a geração D: percentagem de respostas afirmativas	
Em 2020, Portugal vai ser um lugar melhor para viver do que em 2014?	62.98
Em 2020, Portugal estará mais próximo da Europa?	64.73
Em 2020, estarás a viver em Portugal?	51.97
Achas que a tua geração é mais competente para resolver os problemas do país do que a geração dos teus pais?	59.80

**Figura 17**

Geração D de Desafio, Descobrimentos.<sup>15</sup>

O dilema da internacionalização e crescimento	
Número de arquitectos por 1000 habitantes (Portugal)	21,15
Número de arquitectos por 1000 habitantes (China)	00,03
Número de arquitectos por atelier (Portugal)	2,75
Número de empregados por empresa (Portugal 1988)	14.92
Número de empregados por empresa (Portugal 2008)	9.11
Taxa de juro de pequenos empréstimos (Portugal)	7,1%
Taxa de juro de pequenos empréstimos (França)	2,0%

Luis Cabral – Professor AESE

2014-11-05

6

## Investimento, crescimento e emprego

**AESE**  
ESCOLA DE DIRECÇÃO  
E NEGÓCIOS  
FORUM PARA A  
COMPETITIVIDADE

- Enquadramento geracional**
  - Interesses e preocupações
  - Os DD negativos
  - Os 3 DD positivos
- O que pedem as empresas**
  - Estabilidade
  - Simplicidade
- Componentes positivos OE 2015**
  - IRC, desce
  - IRS, favorece famílias

2014-11-05 7

## Pacto de regime - estabilidade

**EM NOME DE UMA MAIOR ESTABILIDADE, ERA ÚTIL UM PACTO DE REGIME QUE ESTABILIZASSE AS POLÍTICAS EMPRESARIAIS A 10 ANOS?**

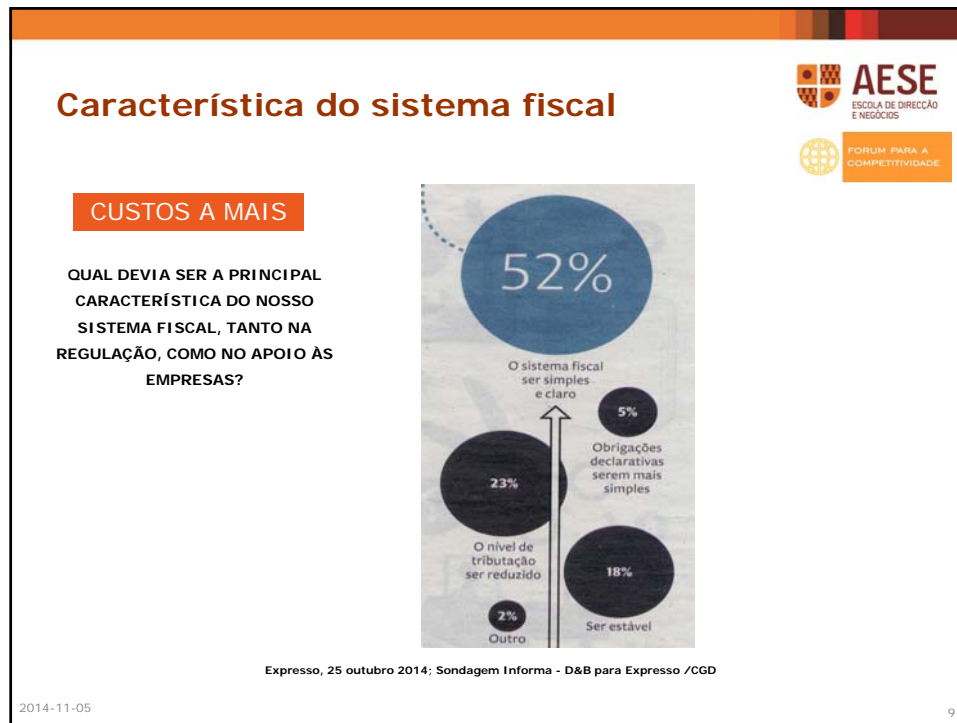
**83%**  
das empresas do setor "agricultura, pecuária, pesca e caça" responderam  
É importante + É mesmo fundamental

Resposta	Porcentagem
Pode ser importante	11
Não acho relevante	5
É mesmo fundamental	35
É importante	35
<b>Total (É importante + É mesmo fundamental)</b>	<b>83%</b>

Tem importância relativa 15

Expresso, 25 outubro 2014; Sondagem Informa - D&B para Expresso /CGD

2014-11-05 8



## Apontamentos positivos



- IRC, desce
- IRS, favorece famílias
- Conselho das Finanças Públicas
- UTAO - Unidade Técnica de Apoio Orçamental

## Confiança



Como a confiança é uma prestação adiantada e nos torna vulneráveis ao risco, só posso confiar se estiver disposto a aceitar o fracasso e em quem estiver disposto a aceitar uma derrota. Só se pode confiar em quem está disposto a muito, mas não a tudo. O facto de que uma pessoa seja digna de confiança, é sempre também uma questão de medida.

(...)

Resumindo: a confiança é essencial para as relações estáveis, para a identificação com os propósitos da organização, para a coesão social, para a boa coordenação e cooperação no trabalho (diminuindo custos de controlo e evitando incentivos).

"Inspirando Líderes, Palavras de circunstância", Raul Diniz, AESE, 2014