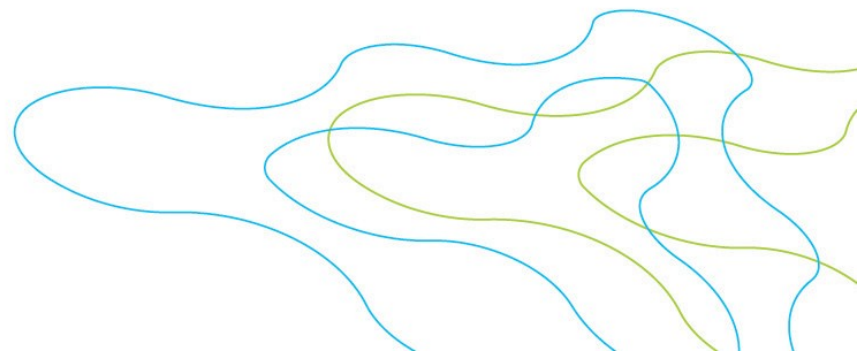


# PORTUGAL: UMA ESTRATÉGIA PARA O CRESCIMENTO O POTENCIAL DA ÁREA DA SAÚDE

Fórum para a Competitividade

---

28 de Junho de 2017



# A Saúde é determinante para Portugal

---

Hospitais | Centros de Investigação | Laboratórios Científicos | Clínicas  
Farmácias | Dispositivos Médicos | Universidades | Medicamentos  
Meios Complementares de Diagnóstico | Enfermagem | Cadeia de Logística  
Turismo da Saúde | Sector Social

**80.000**

EMPRESAS

**255.000**

COLABORADORES

**3.000**

DOUTORADOS

**6.000**

INVESTIGADORES

**500M€**

I&D  
(M€/2016)

**1.500M€**

EXPORTAÇÕES  
(M€/2016)

**8.000M€**

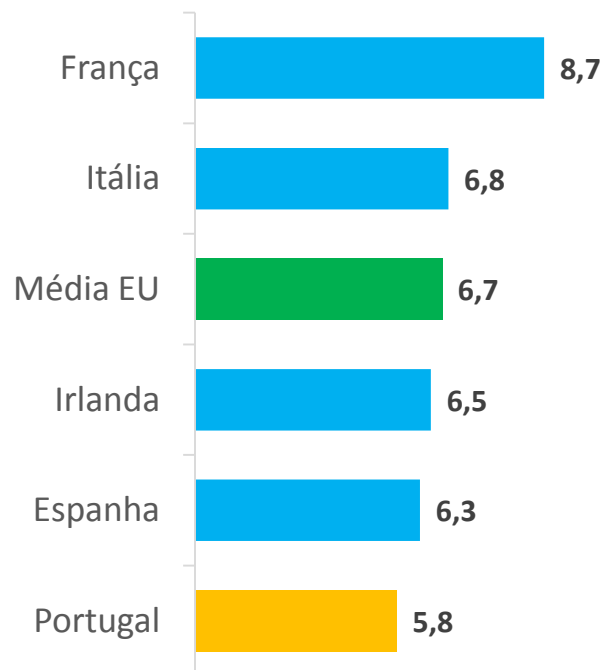
VALOR ACRESCENTADO  
BRUTO – VAB (M€/2016)

**24.000M€**

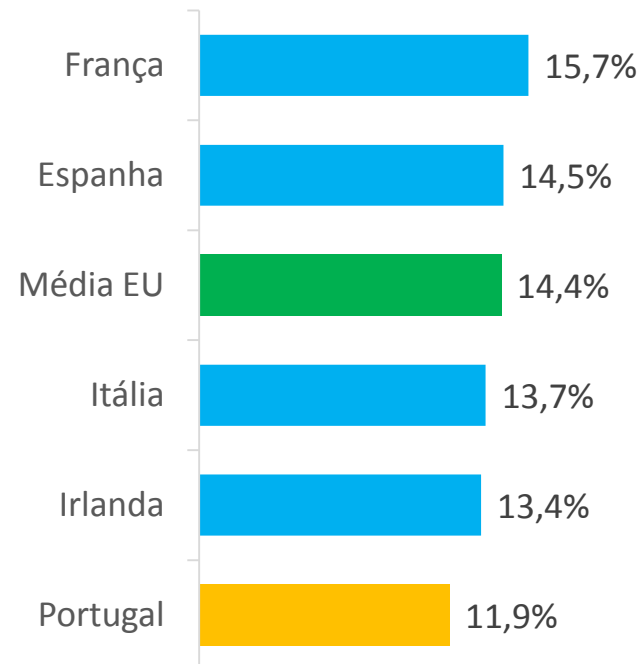
VOLUME ACTIVIDADE  
(M€/2016)

# Investimento Público em Saúde

Investimento Público corrente em Saúde  
% PIB 2015



% do Investimento Público em Saúde no  
total da despesa do Estado 2014



| Fonte: OCDE, Data Julho 2016 – Valores de 2015 são valores provisório, UE – média de 22 países; OMS

# Medidas para o desenvolvimento e crescimento de Portugal

---

Segregação das funções de financiamento, regulação e prestação de cuidados no interior do sector público

Orçamentação plurianual adequada à sustentabilidade do SNS

Cumprimento da Directiva Comunitária de “Pagamento a Tempo e Horas”

Avaliação económica de todas as tecnologias de saúde inovadoras

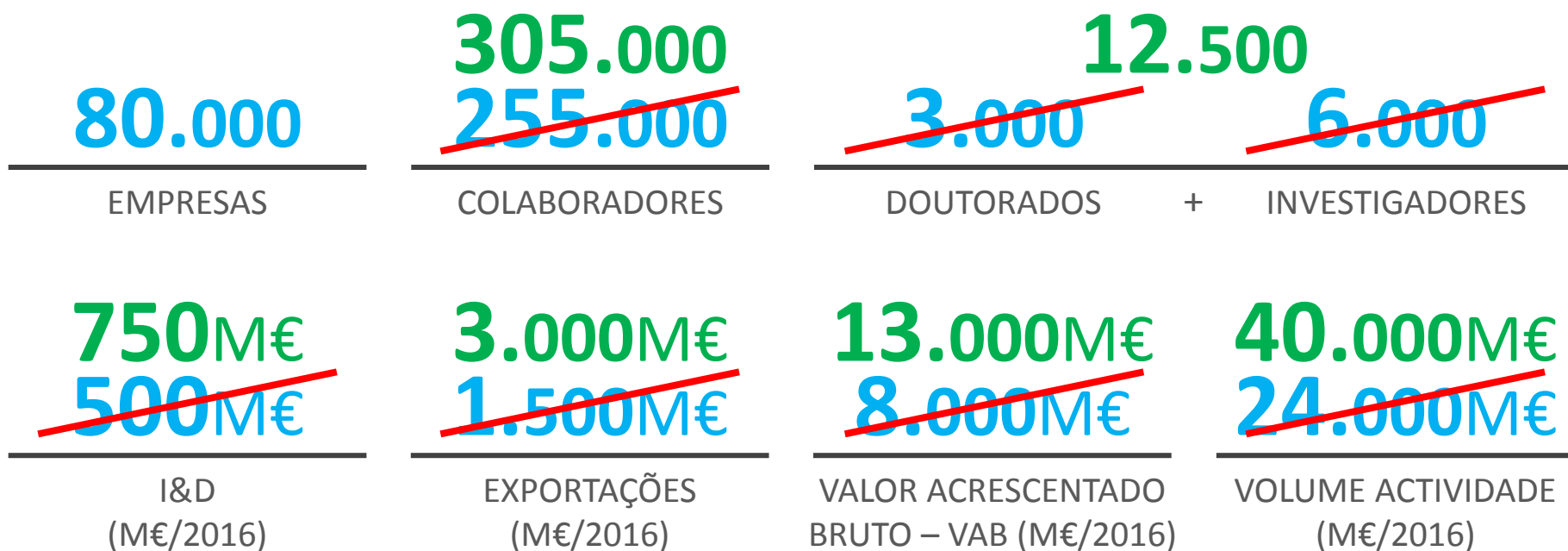
Missões empresariais específicas da Saúde para a internacionalização

Promover a complementaridade entre Público e Privado conforme estabelecido na Constituição da República e reiterado na Lei de Bases da Saúde

Consolidar as ofertas públicas e privadas de Turismo de Saúde

# Uma nova abordagem para a Saúde

É tempo de assumir que a **Saúde tem um enorme potencial de arrasto sobre a restante economia**. Uma nova abordagem para a Saúde teria, **em 7 anos**, impactos significativos no tecido económico de Portugal.





**apifarma**

ASSOCIAÇÃO PORTUGUESA DA  
INDÚSTRIA FARMACÊUTICA

